

Fiche technique M Déco



Matériel à prévoir :

Accessoires :

- ◆ Pinceau céramique fin réf.ACAP11
- ◆ Pinceau rond réf.ACAP8
- ◆ Sèche cheveux
- ◆ Scotch

Peintures :

- ◆ Peinture Zellige, Strass

Supports :

- ◆ Plat en verre
- ou grande assiette en verre

Modèles :

- ◆ Transfert « Carte de vœux » réf.MOTR51
- ◆ Transfert « Joyeuses fêtes » réf. MOTR 50

Difficultés :

◆ Motif :

*	**	***
---	----	-----

Temps de réalisation :

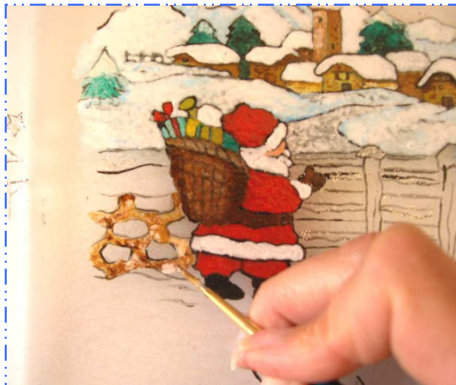
- ◆ Motif : environ 2H



- 1) Après avoir dégraissé et séché l'assiette, scotchez sur l'endroit une scène de Noël ainsi que des motifs pour le tour.
- 2) Retournez l'assiette pour peindre sur l'envers.
- 3) Retracez tous les contours des motifs avec le noir en peinture Zellige et le pinceau céramique fin. Laissez bien sécher puis retirez les transferts de l'assiette.



- 4) Sur certains motifs, tapotez de la Strass, couleur au choix, avec le pinceau rond. Laissez sécher ou accélérez le séchage avec un sèche cheveux.
- 5) Pour peindre les divers motifs, choisissez vos couleurs en fonction du rendu que vous voulez donner. Si vous choisissez la simplicité, posez dans chaque sujet une couleur unie en couvrant bien toute la partie. Si vous voulez faire du dégradé, attention il faut travailler à l'inverse : mettez l'ombre bien étalée en premier et par dessus coulez la couleur final : en exemple le costume du Père Noël : avant de mettre le rouge, du marron sera étalé sur les zones que vous voulez ombrer.



- 6) Pour réaliser les pierres des maisons ou le muret, apposez côte à côte plusieurs tons de bruns ocre en tapotant avec la pointe du pinceau céramique. Ainsi vous mettez irrégulièrement des taches de peintures qui imitent le granulé de la pierre.



- 7) Continuez de peindre tous les motifs de la carte avant de faire les décorations autour d'elle. Laissez sécher.

- 8) Peignez vos décorations extérieures. Laissez sécher 24 heures. Placez dans un four ménager à froid, mettez le thermostat à 150° et faire cuire pendant 15 minutes. Laissez refroidir dans le four. Votre assiette ou plat est prêt à l'utilisation, vous pouvez y mettre des aliments en toute sécurité étant donné que la peinture est sous le support.