

### Fiche technique MDéco



### Matériel à prévoir :

#### Accessoires :

- ✦ Pointe fine réf. ACAP6
- ✦ Pointe medium réf. ACAP7
- ✦ Pinceau rond réf. ACAP9
- ✦ Pinceau rond fin réf. ACAP9
- ✦ Pinceau traceur réf. ACAP10
- ✦ Fer à repasser
- ✦ Papier abrasif (Antidérapant)

#### Peintures :

- ✦ Peintures Iris, Volute , Espace, Strass

#### Supports :

- ✦ Tissu de couleur

#### Modèles :

- ✦ Transfert « Masques » réf. MOTR76

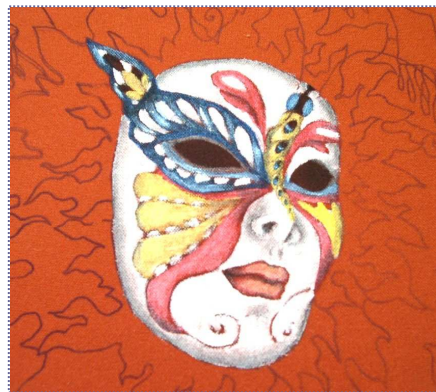
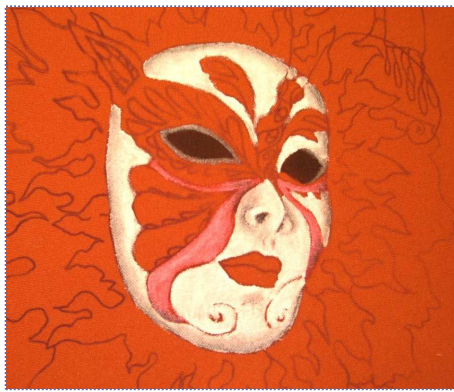
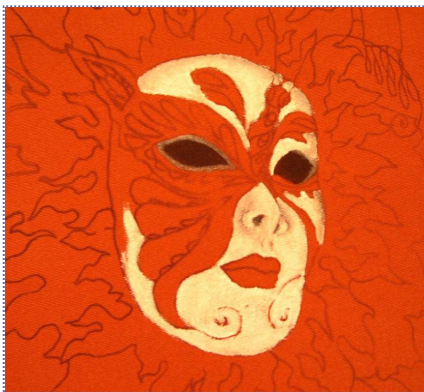
#### Difficultés :

- ✦ Motif

\* \*\* \*\*\*

#### Temps de réalisation :

- ✦ Motif : environ 3H



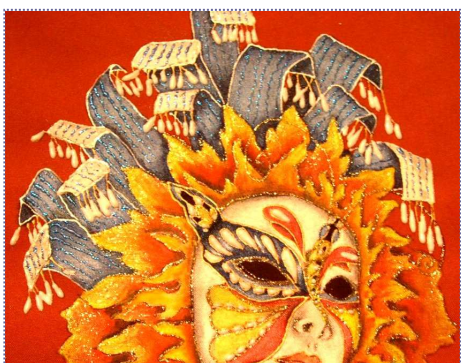
- 1) Après avoir transféré le motif sur le textile, placez celui-ci sur le papier abrasif, peignez les yeux en noir et rebordez-les de gris.
  - 2) Couvrez les parties du masque non décorées en blanc. Autour du nez et du bord extérieur du visage, mettez les ombres en ajoutant un peu de noir.
  - 3) Remplissez de couleurs différentes les parties décorées du masque. N'oubliez pas de faire des ombres et de la lumière pour mettre en volume la forme du masque
- ATTENTION** : les décors en forme de goutte seront recouverts uniquement de blanc.



- 4) Commencez à peindre la première rangée de flammes avec la peinture Espace jaune. Par dessus, lissez un peu de jaune Iris afin de mettre de la brillance à l'Espace.
- 5) Tout contre le contour du masque, ajoutez un peu de rouge en dégradé.
- 6) Refaites la même opération avec un peu de noir pour accentuer la profondeur. Reproduisez ces étapes pour les autres rangées de flammes.



- 7) Couvrez les bandes d'un dégradé de bleu, sauf les revers. Attention à ne pas couvrir les gouttes.
- 8) Sur les revers, posez de la peinture Espace blanc, faites aussi un peu de volume en y ajoutant du noir.
- 9) Remplissez toutes les gouttes de peintures Iris blanc. Laissez sécher.
- 10) Placez le motif à l'envers et positionnez la semelle du fer à 1cm du tissu puis poussez la vapeur au dessus de la peinture Espace pour la faire gonfler.



- 10) Brossez de la Strass, au bout des flammes.
- 11) Vissez la pointe médium sur un tube de Strass et cernez certains décors du visage.
- 12) Retracez à la pointe médium, les zigzags sur les bandes bleues en Strass.
- 13) Cernez avec la pointe fine et la Volute les bandes et toutes les gouttes.
- 13) Vissez la pointe fine sur le tube de Volute translucide. Remplissez en épaisseur toutes les gouttes des bandes mais aussi celles des décors du visage. Laissez bien sécher puis encadrez.