

Fiche technique M'Déco



Matériel à prévoir :

Accessoires :

- ✦ Pointe fine réf. ACAP6
- ✦ Brosse plate moyenne réf. ACAP15
- ✦ Brosse pochoir moyenne réf. ACAP18
- ✦ Brosse pochoir de luxe réf. ACAP19
- ✦ Retardateur Univers réf. ACDR6
(Si le temps est trop chaud, mettre une goutte à la peinture sur la palette)
- ✦ Règle
- ✦ Scotch
- ✦ Antidérapant
- ✦ Fer à repasser

Peintures :

- ✦ Peinture Etincelle

Supports :

- ✦ Tee-shirt clair ou autre vêtement

Modèles :

- ✦ Pochoir « Dauphins » réf. MOPO25
- ✦ Pochoir « Géométrie » réf. MOPO15

Difficultés :

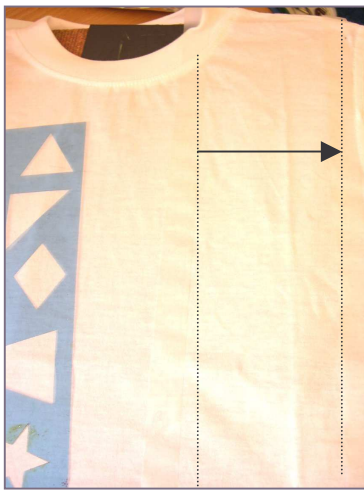
- ✦ Motif



**

Temps de réalisation :

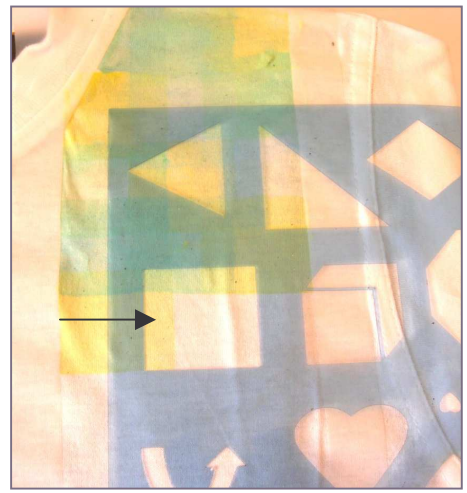
- ✦ Motif : environ 2 H



1) Le support a été préalablement lavé et repassé. Placez-y l'antidérapant à l'intérieur au niveau de la zone de travail. Collez 2 bandes de scotch à une distance d'environ 8 à 9 cm l'une de l'autre sur un côté vertical du vêtement.



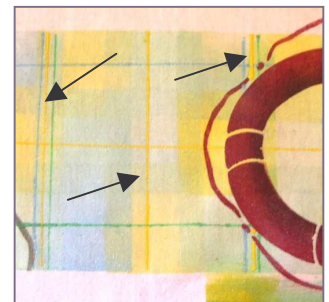
2) Sur la palette, préparez 2 à 3 tas d'éclaircisseur Etincelle, ajoutez-y de la couleur pour obtenir des tons très pastels (ex : vert, jaune bleu). Mélangez bien chaque teinte. Utilisez le rectangle du pochoir géométrique, placez-le en haut au bord d'une bande de scotch. Brossez une couleur légèrement. Déplacez le rectangle vers la droite mais pas complètement, vous devez couvrir une partie déjà peinte, brossez-y la 2^{ème} couleur. Renouvelez l'opération jusqu'à atteindre l'autre bande de scotch. Revenez complètement à gauche pour refaire une bande mais commencez en mordant sur une partie supérieure peinte.



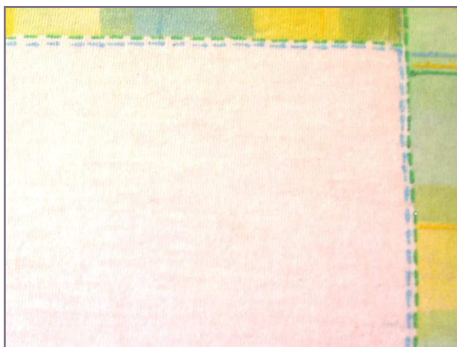
3) Ne retirez pas les bandes de scotch. Prenez le pochoir « Dauphins » placez un motif de votre choix à cheval sur une bande de scotch, brossez de la peinture Etincelle de couleur foncée sur la partie écossais uniquement. Renouvelez l'opération plusieurs fois d'un bord à l'autre du scotch et au centre.
4) Vous pouvez refaire une bande horizontale cette fois-ci en y insérant d'autres motifs du pochoir « Dauphins ». Laissez sécher.



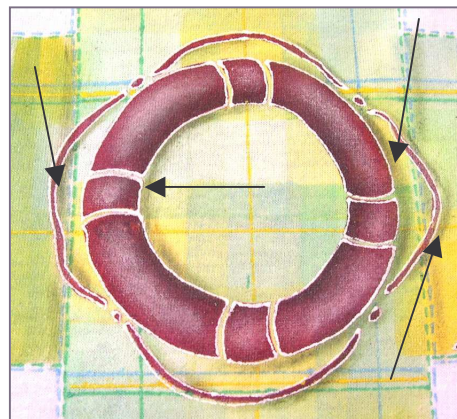
5) Vissez 3 pointes fines sur chacune des couleurs d'Etincelle utilisées pour les bandes. Avec la règle, tracez des lignes verticales de couleur différentes.



6) Recommencez le même procédé horizontalement mais avec une seule couleur cette fois-ci. Puis de chaque côté d'une ligne tracez les 2 autres couleurs. Vous avez ainsi 3 traits de couleurs différentes, puis plus loin 1 trait d'une seule couleur et de nouveau 3 traits etc....



7) Toujours avec la pointe fine, de chaque côté le long des bandes, réalisez des points de couture en faisant des tirets à intervalle égale. Vous pouvez comme ici faire deux lignes de tirets en couleur différentes.



8) Les motifs sur l'écossais sont bien secs, vous pouvez leur donner du volume en éclaircissant les centres. Pour cela mettez un peu de blanc sur la brosse pochoir et tournoyez ce pinceau très légèrement, il faut juste déposer un voile de blanc. Pour plus de sécurité vous replacerez le pochoir sur le dessin.

9) Brossez avec la brosse plate un peu de couleur foncée Etincelle assortie au fond écossais (ici : du kaki) pour faire les ombres comme les flèches l'indiquent.

10) Chaque motif sera cerné avec du blanc afin de les faire ressortir un maximum sur les bandes écossaises. Laissez bien sécher puis fixez au fer à repasser.

Cette technique peut s'appliquer sur divers support et être déclinée en multitude coloris.

