

Fiche technique MDéco



Accessoires :

- ◆ Pinceau rond réf. ACAP 8
- ◆ Pinceau rond fin réf. ACAP9
- ◆ Brosse plate petite réf. ACAP 14
- ◆ Feutre transfert réf. ACAP20
- ◆ Brosse plate extra large réf. ACAP30
- ◆ Feutre surligneur réf. ACAP34
- ◆ Vernis éclat réf. ACDR3
- ◆ Brossette réf. ACDR09
- ◆ Calque réf. ACPA5
- ◆ Paire de ciseaux
- ◆ Colle forte
- ◆ Bout de ficelle
- ◆ 1 trombone
- ◆ Cure dent
- ◆ Sèche cheveux

Matériel à prévoir :

Peintures :

- ◆ Clarté

Supports :

- ◆ Miroir encadré
- ◆ Toile fine réf. SUTO1
- ◆ Pâte plume réf. SUPA1

Modèles :

- ◆ Transfert « 1^{er} Avril » réf. MOTR 100

Difficultés :

- ◆ Motif

* ** ***

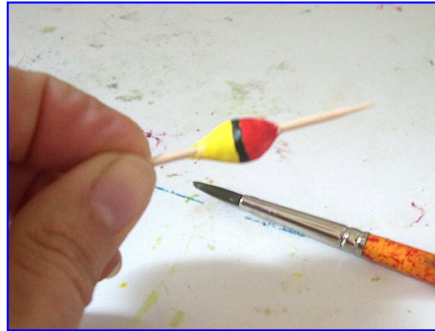
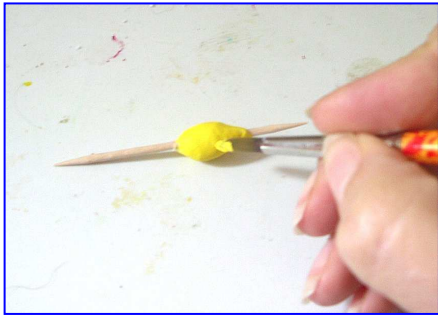
Temps de réalisation :

- ◆ Motif : environ 3 H



1) Découpez le motif central en supprimant le fil de la canne à pêche ainsi que le bout de papier. Transférez le poisson sur la toile fine et à côté le bout de papier. Relevez avec le feutre transfert et un bout de calque les algues en reliant les morceaux manquants. Transférez ces algues plusieurs fois sur la toile.

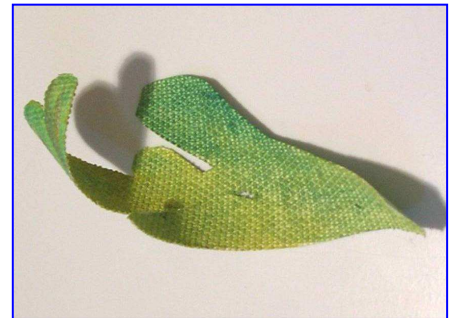
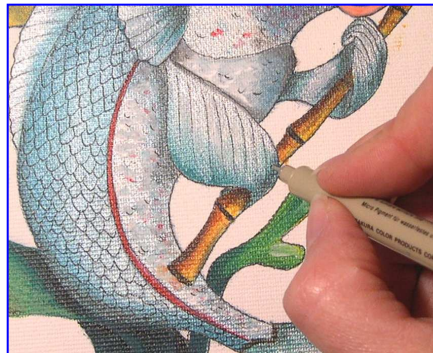
2) Avec la peinture Clarté et la brosse extra large, peignez le cadre du miroir en dégradé pour imiter les différents tons de l'eau. Laissez sécher. Puis passez une couche de vernis éclat.



3) Autour d'un cure dent, moulez de la pâte plume en forme d'olive pour imiter un bouchon de canne à pêche. Séchez la surface avec le sèche cheveux pour pouvoir peindre plus rapidement.

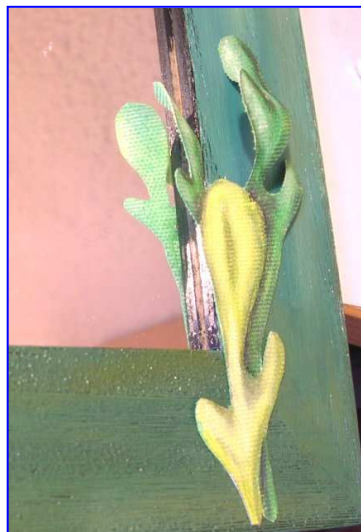
4) Peignez la moitié d'une couleur, l'autre moitié d'une autre couleur et tracez une petite bande noire pour séparer les 2 teintes. Vous imitez ainsi un vrai bouchon flotteur de pêche.

5) Après 1 H de séchage de la pâte plume, retirez le cure dent. Coupez celui-ci pour qu'il dépasse très légèrement de chaque côté du bouchon d'environ 1/2 cm et peignez-le d'une couleur. Pendant qu'il sèche, enfiler le fil délicatement puis insérer à nouveau le cure dent.



6) Peignez le poisson en peinture Clarté. Pour imiter le brillant des écailles, choisissez une teinte pour le corps du poisson et rajoutez-y de l'argent Clarté. Vous obtenez une teinte semi nacré avec des reflets argentés. La peinture étant bien sèche, redessinez les écailles avec le feutre surligneur.

7) Peignez les algues en peinture Clarté en jouant avec les nuances de vert, jaune et bleu. Une fois sèches, découpez-les puis retournez-les pour peindre l'envers. En séchant la toile va se vriller, laissez faire, cela vous servira pour la finition.



8) Collez le poisson sur le miroir en mettant le pied de l'algue au ras de cadre en bois. Placez les algues sur le cadre, repérez les endroits qui touchent le bois ou le miroir et placez-y un point de colle. Appuyez quelques instants pour fixez la toile. Les algues ainsi vrillées semblent en mouvement. Laissez bien sécher.

9) Coupez une partie du trombone et repliez-en un bout pour former une boucle, passez-y le fil du bouchon et faites un nœud. Retournez l'autre bout pour imiter l'hameçon et planter celui-ci dans le bout de toile peint.

10) Collez l'extrémité de la ficelle au bout de la canne à pêche.

11) Si vous voulez de la brillance, vous pouvez vernir les algues avec le vernis éclat.